

# MAPEFIBRE NS12

Microfibre din polipropilena pentru beton



## DESCRIEREA PRODUSULUI

**Mapefibre NS12** sunt microfibre din polipropilena, monofilament, de 12 mm lungime. Adaugate in beton, **Mapefibre NS12** imbunatatesc rezistenta betonului la fisuri provocate de contractia plastica. Forma speciala "monofilament" usureaza dispersia si distributia in amestecul de beton.

## DOMENII DE UTILIZARE

**Mapefibre NS12** sunt recomandate la imbunatatirea rezistentei betonului la fisurari provocate de contractia plastica, cat si la cresterea rezistentei la foc si a durabilitatii acestuia. In plus, omogenitatea betonului pe durata fazei de turnare este imbunatatita. Sunt indicate in particular la:

- producerea de betoane utilizate la pardoseli industriale, piste de aeroport si parcuri multietajate;
- producerea de panouri prefabricate din beton si tubulaturi si elemente din beton;
- producerea de betoane rezistente la foc.

## RECOMANDARI

**Utilizarea Mapefibre NS12 nu ofera nici un avantaj din punct de vedere structural, si nu poate fi considerata ca o solutie alternativa la armatura metalica.**

Este de asemenea necesar sa va asigurati ca reteta betonului este corecta pentru a preveni fenomenul de fisurare, si ca maturarea betonului se va realiza corect pentru a evita evaporarea subita a apei de pe suprafata betonului turnat.

## COMPATIBILITATEA CU ALTE PRODUSE

**Mapefibre NS12** sunt compatibile cu alti aditivi folositi la producerea betoanelor de inalta calitate si in special cu:

- agenti acrilici superplastifianti din gama **Dynamon**, pentru un amestec imbunatatit, pentru consistenta si pentru mentinerea lucrabilitatii;
- gama de pelicule de protectie a suprafetelor **Mapecure**, pentru maturarea corecta a betoanelor;
- **Mapecrete System**, tehnologie inovativa folosita la producerea betoanelor stabile volumetric;
- **Mapeform Eco** si **DMA**, produsi de decofrare, pentru dezlipirea betonului de cofrag.

## MOD DE UTILIZARE

Adaugati **Mapefibre NS12** in betoniera impreuna cu celelalte ingrediente (ciment, agregate, apa si aditivi). Amestecati pana la obtinerea unui amestec omogen.

## CONSUM

Dozajul uzual de **Mapefibre NS12** este de 600 g/m<sup>3</sup>, de obicei adaugate in beton. Dozaje mai mari pot fi folosite la aplicatii speciale cum ar fi torcret sau unde se cere rezistenta la foc.

## AMBALARE

**Mapefibre NS12** sunt disponibile in saculeti de plastic de 600 grame, solubili in apa, in pachete de cate 30 saculeti.

## DEPOZITARE

**Mapefibre NS12** pot fi depozitate pana la 36 luni protejate de umiditate si de lumina directa a soarelui.

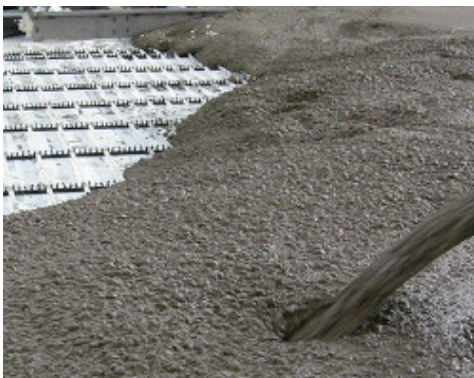
## INSTRUCTIUNI DE SIGURANTA LA PREPARARE SI APLICARE

Instructiuni pentru utilizarea in siguranta a produselor noastre pot fi regasite in ultima versiune a Fisei de Securitate disponibila pe website-ul nostru [www.mapei.com](http://www.mapei.com).  
PRODUS DESTINAT UZULUI PROFESIONAL.

## DATE TEHNICE (valori caracteristice)

### DATE IDENTIFICARE PRODUS

Lungime fibre (mm):	12
Diametru (µm):	32 ± 1,6
Densitate (g/cm <sup>3</sup> ):	0,91
Punct de inflamare:	+400°C
Punct de topire:	+160°C-170°C
Absorbție de apa:	nu
Rezistenta la alcali, acizi si saruri:	ridicata
Rezistenta la tractiune (N/mm <sup>2</sup> ):	400-500



Turnarea betonului cu adaos de Mapefibre NS12 pentru a evita contractiile plastice



Exemplu de pardoseala industriala cu adaos de Mapefibre NS12

## ATENționARI

Indicatiile si prescriptiile de mai sus, desi corespund celei mai bune experiente a noastre se vor considera, in orice caz, cu caracter pur orientativ si vor trebui sa fie confirmate de aplicatii practice care inlatura orice indoiala; de aceea, inainte de a adopta produsul, cel care intentioneaza sa-l foloseasca trebuie sa stabileasca el insusi daca produsul este sau nu adecvat utilizarii avute in vedere, si oricum sa-si asume intreaga raspundere ce poate deriva din folosirea lui.

Va rugam sa consultati versiunea curenta a Fisei Tehnice disponibila pe website-ul [www.mapei.com](http://www.mapei.com)

## INFORMATII LEGALE

Intregul continut sau parti ale acestei fise tehnice ("TDS") pot fi copiate intr-un alt document de lucru, dar materialul rezultat nu trebuie sa completeze sau sa inlocuiasca cerintele din fisa tehnica ("TDS") aflata in vigoare la momentul montajului/instalarii produselor MAPEI.

Pentru cele mai actualizate informatii despre TDS si garantie, va rugam sa vizitati website-ul nostru [www.mapei.com](http://www.mapei.com).

**ORICE MODIFICARE A FORMULARILOR SAU CERINTELOR CONTINUTE IN SAU DERIVATE DIN ACEASTA FISA TEHNICA ("TDS") EXCLUDE RESPONSABILITATEA MAPEI.**

### Mapei Romania SRL

Bd Tudor Vladimirescu nr. 22, Cladirea Green Gate, et. 6, sector 5, Bucuresti



+40 21 311 78 19/20



[www.mapei.ro](http://www.mapei.ro)



[office@mapei.ro](mailto:office@mapei.ro)

**751-3-2024-ro**

Orice reproducere a textelor, fotografiilor sau ilustratiilor publicate este interzisa si intra sub incidenta legii

